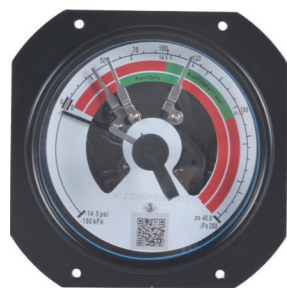


## ZMJ100A 型 密度继电器



ZMJ100A 型密度继电器

### 产品概述

ZMJ100A 用于监视密闭容器中 SF<sub>6</sub> 气体的密度，能够现场显示气体密度，当密度值达到设定值时报警。适用于中压系统的监测。可用于新建变电站配套及现有变电站的智能化改造。

### 产品特点

- 上限可输出 3 组开关量信号。
- 接点值可调。

### 应用范围

- SF<sub>6</sub>绝缘组合电器 (GIS)
- SF<sub>6</sub>绝缘变压器
- SF<sub>6</sub>绝缘断路器
- SF<sub>6</sub>绝缘互感器
- SF<sub>6</sub>绝缘柱上开关
- SF<sub>6</sub>绝缘母线系统

### 可选功能

- 不同的测量范围
- 可检测 SF<sub>6</sub>、Air、N<sub>2</sub>、SF<sub>6</sub>+N<sub>2</sub> 等气体

### 技术参数

外壳直径	φ100mm
测量范围	-0.1 ~2.8bar
测量精度	20 ° C±1°C, 1.5%FS -20 ° C ~ +60 ° C, 1.5%FS (气态)
防护等级	IP54
工作温度	-25° C ~ +60° C, 相对湿度 ≤ 95%RH
泄漏率	≤ 1×10 <sup>-9</sup> Pa·m <sup>3</sup> /s (氦气检漏)
接口尺寸	M20×1.5 (可定制)
安装方式	径向或轴向
绝缘性能	绝缘电阻: >100MΩ (DC 500V) 工频耐压: 2kV, 50/60 Hz, 1min
接点类型	磁助式电接点开关
接点电气参数	30W/50VA, 1A. (上限) 220VDC/380V 50/60Hz(上限)
重量	1.2kg
感压元件	波顿管

### 结构规格

